



GOLD SHAPE NATURAL FIBER

Gold Shape Natural Fiber diformulasikan dari tumbuh-tumbuhan tanpa tambahan zat pewarna ataupun pengawet. Secara tradisional membantu memelihara kesehatan dan kecantikan dari dalam. Sangat baik untuk membentuk tubuh yang ideal, membantu mengendalikan nafsu makan yang berlebih, membantu memelihara sistem pencernaan dan usus serta menghambat penyerapan lemak / kolesterol jahat di usus ketika kita mengkonsumsi makanan 'junk food', sebagai anti oksidan dan membantu membersihkan darah dari toksin/racun, sangat bermanfaat untuk memelihara kecantikan dan kelembutan kulit, mengurangi selulit, memperkuat rambut, membantu pembuangan dan memelihara kolon (usus besar) dan mengatasi masalah sembelit, serta mencegah resiko kanker kolon. Produk ini merupakan jenis makanan yang sangat baik untuk pria dan wanita, yang senantiasa menjaga kesehatan, bentuk badan ideal dan kecantikan.

Kandungan utama dalam Gold Shape Natural Fiber

1. Natural Fiber, Apple Fiber dan Oil Palm Fiber

Manfaat :

- Membantu memelihara kesehatan pencernaan dan usus serta menghambat penyerapan lemak / kolesterol jahat di usus ketika kita mengkonsumsi makanan 'junk food'.
- Membantu mengendalikan kelenjar *hypothalamus* untuk mengendalikan nafsu makan yang berlebih.



2. Ekstrak Green Tea dan Aloe Vera Powder Citrimax

Manfaat : Sangat baik sebagai anti oksidan dan membantu membersihkan darah dari toksin. Kedua herbal ini sangat bermanfaat untuk memelihara kecantikan kulit, mengurangi selulit dan memperkuat rambut.



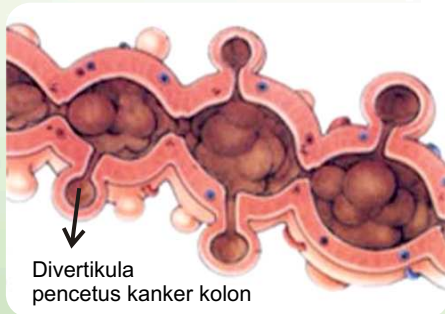
3. Chlorophyll dan Spirulina

Manfaat : Selain membantu dalam pembuangan racun/toksin juga sangat baik untuk menambah sel darah merah, mengurangi resiko kurang darah dan menambah oksigen dalam darah. Karena Spirulina memiliki kandungan zat gizi yang tinggi, maka baik bagi mereka yang melakukan diet ketat tanpa harus khawatir akan resiko kekurangan zat gizi.



4. Wheat Fiber dan Wheat Grass

Manfaat : Membantu sistem pembuangan dan mengatasi masalah sembelit. Masalah yang kini semakin serius adalah gangguan pembuangan atau gangguan buang air besar (BAB). Gangguan ini akan menimbulkan masalah baru yaitu penumpukan kotoran pada dinding kolon (usus besar), yang dapat bertahan dalam jangka waktu lama. Akibatnya mudah terjadi pembusukan yang menghasilkan bakteri-bakteri pathogen yang berbahaya bagi flora usus. Aktifitas bakteri pathogen akan menghasilkan enzim yang sangat berbahaya (toksin), yang dapat menimbulkan pembusukan tahap berikutnya. Pada tahap ini dinding kolon tertutup dengan kotoran yang sudah berubah menjadi sekret yang mirip gulali sangat kental dan lengket yang menyerupai aspal. Sekret (yang mengandung toksin) tersebut dapat membentuk suatu koloni baru untuk bakteri-bakteri pathogen baru di dalam dinding kolon, yang akhirnya akan membentuk kantong-kantong usus yang disebut divertikula. Divertikula inilah salah satu cikal



bakal terjadinya kanker usus. Toksin-toksin yang dihasilkan akhirnya akan di "reabsorbsi" (diserap kembali ke dinding usus besar/kolon), sehingga toksin ini masuk ke dalam sel darah. Bayangkan toksin pathogen tersebut mencemari darah, tentu akan memperberat fungsi liver dan ginjal, sehingga membuat kulit kita menjadi kusam, tidak sehat dan tidak cantik.

5. Oligosakarida

Manfaat : Oligosakarida pada produk ini memberi asupan nutrisi bagi flora usus (bakteri baik) di dalam kolon (usus besar), sehingga akan mempertahankan koloni flora usus lebih lama.



Fungsi Gold-Shape Natural Fiber

1. Memelihara sistem pencernaan.
2. Membantu melancarkan sistem pembuangan.
3. Mencegah sembelit.
4. Membantu membentuk tubuh yang ideal.
5. Menjaga dan mengendalikan berat badan.
6. Memperbaiki dan memelihara kecantikan kulit dan rambut.
7. Mengendalikan nafsu makan.
8. Membantu mengendalikan kadar lipid / kolesterol jahat di dalam darah, karena sifat fiber yang menghambat penyerapan lemak/kolesterol jahat di usus.
9. Mencegah defisiensi zat-zat gizi tertentu bagi mereka yang menjalankan diet ketat.
10. Mencegah dan mengurangi resiko kanker kolon.

Komposisi :

Soya Powder, Oil Palm Fiber, Wheat Fiber, Aloe Vera Powder Citrimax, Oligosaccharides, Apple Fiber, Sweet Corn, Pineapple Powder, L-glutamine, Wheat Grass, Spirulina, Citric Acid, Chlorophyll, Green Tea.

Penggunaan :

Campurkan sebungkus *Gold Shape* ke dalam segelas air 300 cc, aduk hingga rata dan minum segera. Dapat dinikmati dengan air dingin atau air hangat. Disarankan diminum 2 x sehari sebelum makan.

